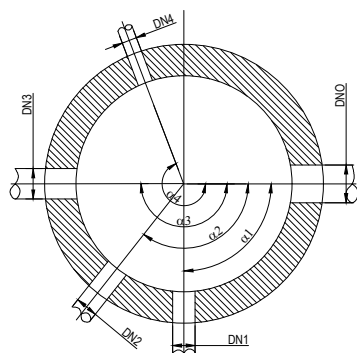
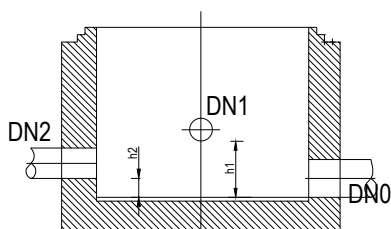


Technical drawing of a cross-section of a multi-layered container or structure. The drawing is divided into several horizontal layers, each labeled with a number and a corresponding leader line pointing to the layer. The layers are numbered 1 through 12, starting from the bottom and moving upwards. The layers are represented by different hatching patterns to indicate different materials or components. The layers are: 1 (bottom, thick hatched layer), 2 (thin white layer), 3 (thin white layer), 4 (thin white layer), 5 (thin white layer), 6 (thin white layer), 7 (thin white layer), 8 (thin white layer), 9 (thin white layer), 10 (thin white layer), 11 (thin white layer), and 12 (top, thick hatched layer). The drawing is a symmetrical cross-section, with a vertical center line indicated by a dashed line.

SYMBOL HANDLOWY	NAZWA ELEMENTU	WYMIAR ELEMENTU d x h (mm)
1	DNO BETONOWE	1200x800
2		1200x1000
3		1200x1200
4		1200x1300
5	KRĘGI BETONOWE	1200x250
6		1200x500
7		1200x1000
8	PŁYTY POKRYWOWE ŻELBETOWE	1200/625x210
9		1200/625x180
10	PIERŚCIEŃ DYSTANSOWE BETONOWE	625x60
11		625x80
12		625x100



**ADMAR**  
STUDIO PROJEKTOWE

Temat		Przebudowa skrzyżowania drogi nr 101157D wraz z odwodnieniem w miejscowości Gola	
Tytuł rysunku		Nr rys. 7/1	
Inwestor		Skala 1:50	
Gmina Lubin, ul. Księcia Ludwika I 3, 59-300 Lubin			
Stadium		Data 6 lutego 2026	
Projekt Wykonawczy			
Branża			
Odwodnienie			
Projektant branży drogowej		Podpis	
inż. Adrian Rynkar; upr.bud.nr 214/DOŚ/05 w specjalności drogowej			
Projektant branży odwodnienia		Podpis	
mgr inż. Renata Panic; upr.bud.nr 127/DOŚ/11 w spec. instalacyjnej w zakresie sieci, instalacji i urządzeń cieplnych, went., oaz., wodociąg., i kanalizac.			